

TERMO DE RECEBIMENTO E APROVAÇÃO DE PROJETO

Por este instrumento fica formalizada a aprovação do Projeto Básico pelos profissionais técnicos habilitados responsáveis; coordenador da meta e/ou fiscal do Contrato; autoridades competentes na Cogic; e gestores diretamente envolvidos e direção da Unidade demandante

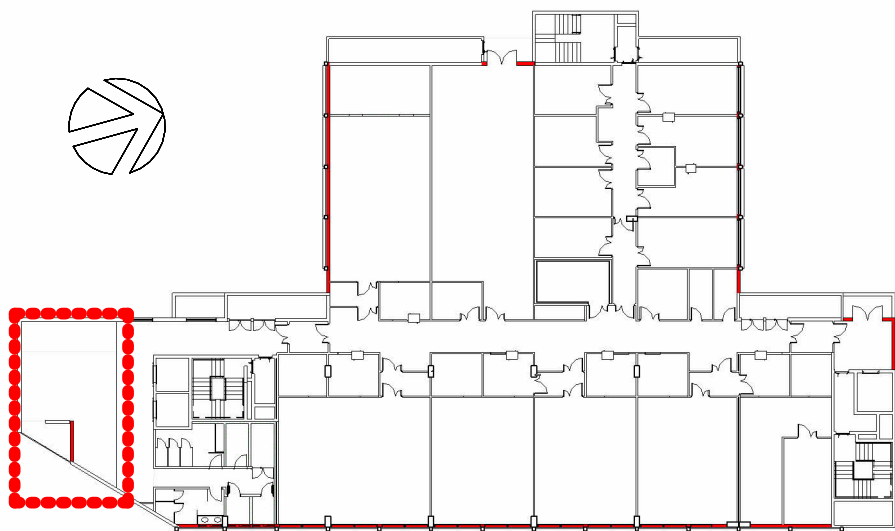
Esta aprovação atende aos incisos I e II do art. 18 da Lei nº 14.133/2021 (instrução da fase preparatória) e sua inclusão no Processo referente à contratação do objeto é necessária para dar prosseguimento ao certame licitatório.

Desse modo, a Cogic se compromete em executar o serviço ou obra em consonância com o Projeto Básico aprovado neste ato

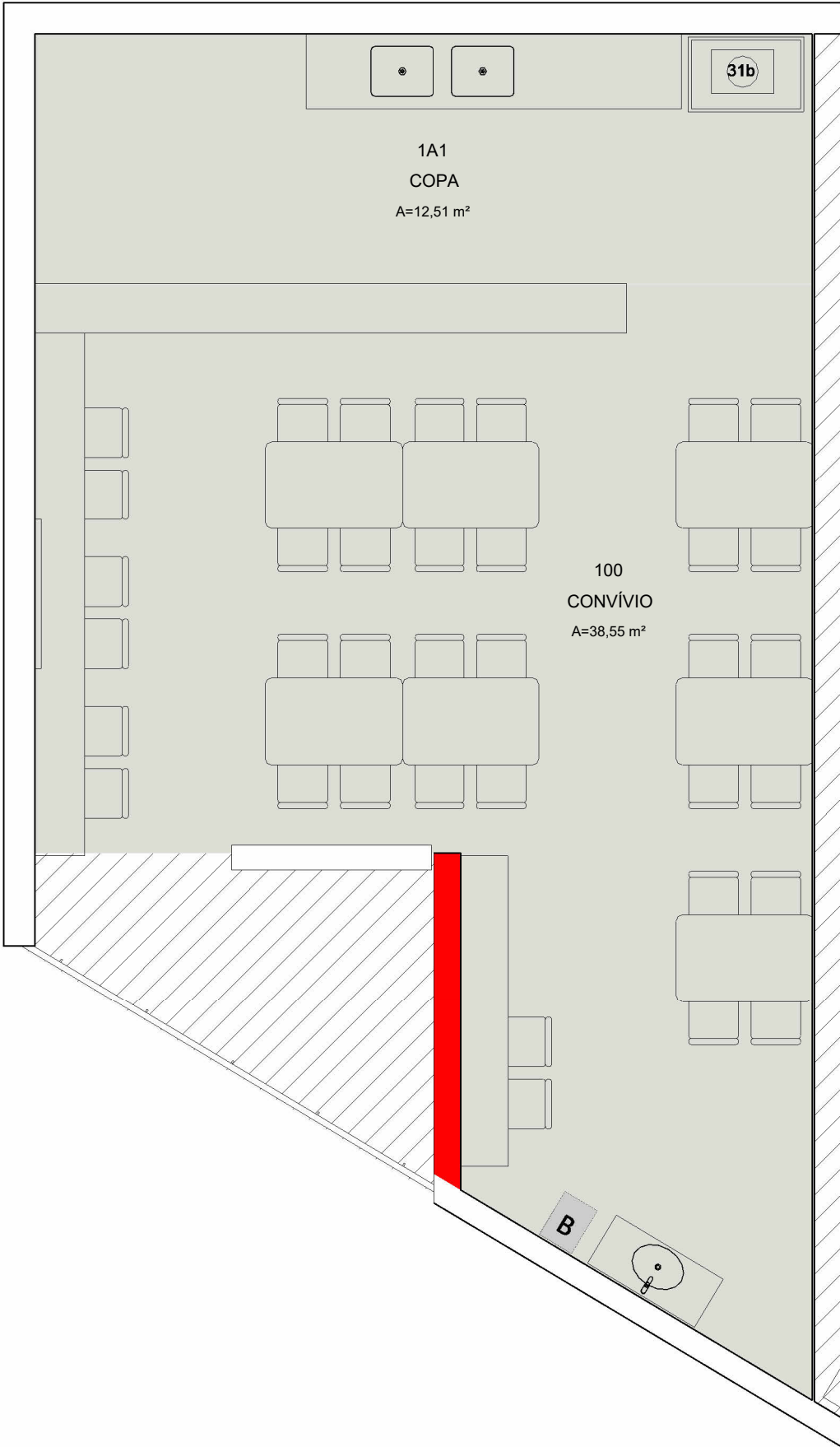
Por sua vez, os gestores diretamente envolvidos e direção da Unidade demandante se comprometem em não solicitar modificações que alterem este Projeto Básico uma vez que têm plena compreensão e concordância com o mesmo.

Os gestores diretamente envolvidos e direção da Unidade demandante atestam ainda a concordância com o planejamento para execução do serviço ou obra, condicionantes de execução e compromissos entre as partes-- incluindo eventuais transferências de atividades, liberação de áreas ou construções, reformas ou instalações prévias para adaptações provisórias, dentre outros pré-requisitos.

Registra-se que, em casos excepcionais, poderão ser admitidas alterações de escopo e prazo durante a execução do contrato: (i) em função do maior grau de detalhamento do projeto, desde que demonstrada a superioridade das inovações em termos de redução de custos, de aumento da qualidade, de redução do prazo de execução ou de facilidade de manutenção ou operação, conforme descrito no § 5º do art. 46 da Lei nº 14.133/2021; (ii) sempre que fato superveniente alheio à vontade das partes obrigar à modificações técnicas em encargos e especificações; ou (iii) nos casos em que modificações na legislação vigente obrigarem a revisão das soluções de projeto, sem a qual a aprovação em órgãos externos fique prejudicada ou impossibilitada.




2 LOCALIZAÇÃO NÍVEL 1 - 11
ESCALA 1 : 500



1 CONVÍVIO E APOIO 1
ESCALA 1 : 50

FLUXOS

- AMOSTRAS
- INSUMOS
- RESÍDUOS
- PESSOAS
- EQUIPAMENTOS GRANDES

A		EMISSÃO INICIAL		M2/VF	
REV.		DESCRIÇÃO		M2	
				RESP. TÉCNICO	
				26/04/2024	
				DATA	
				PROJETO / UNIDADE	
Ministério da Saúde		CAMPUS		CPCLIN	
Fundação Oswaldo Cruz		MANGUINHOS		INI	
OBJETIVO		CAMPUS		SETOR	
CONSTRUÇÃO		MANGUINHOS		INI	
Nº PRÉDIO		Nº DA META		Nº PRANCHIA	
918		2023.083		A918X20A	
O.E. / O.R.		2024.03.27.01			
TIPO DE PROJETO/SUBTIPO DE PROJETO		FASE			
ARQUITETURA		ESTUDO PRELIMINAR			
TÍTULO DA PRANCHIA		DATA			
CONVÍVIO E APOIO		29/12/2023			
NÍVEL 1 - PLANTA DE LAYOUT		ESCALA			
As indicated					
COORDENADOR DA META		CREA/CAU		RESPONSÁVEL TÉCNICO	
MARLY ZIED		CAU A11504-5		MARLY ZIED	
EQUIPE		CREA/CAU		CAU A11504-5	
VANIA FURUGUEM, NATHALIA PAIVA, PEDRO PAULO, JOVI PEIXOTO, RENATO COUTO.					

ARQ-111